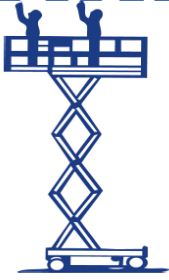


ARBEITSBÜHNENVERLEIH WINZER KG



Reuschenberger Str. 51-55 · 51379 Leverkusen-Opladen
Telefon 0 21 71/10 56 · Telefax 0 21 71/2 97 73
www.winzer-lift.de

Mit Sicherheit **HOCH HINAUS**



ANHÄNGER-ARBEITSBÜHNEN

selbst fahren • selbst bedienen • sicher arbeiten • geringe Kosten • große Leistung



Technische Daten 1050 T



Transportabmessung:

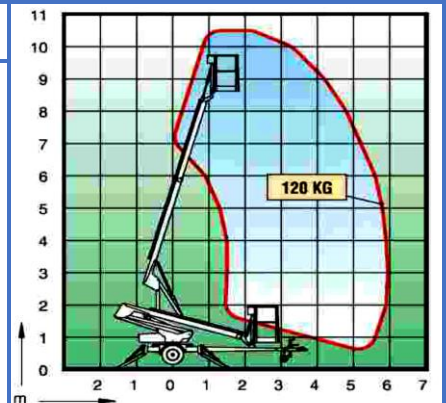
Länge: 5,57m Breite: 1,48 (0,78)m Höhe: 1,80m

Arbeitsbereich:

max. Arbeitshöhe: 10,50m
max. seitliche Reichweite: 6,00m bei 120 kg
Schwenkbereich: endlos
Schwenkbarer Korb: nein
max. Korblast: 120 kg (1 Person)
Korbmaß: 0,70m x 0,70m x 1,10m
Abstützbreite: 3,45m hydraulisch

Sonstiges:

Zulässiges Gesamtgewicht: 950 kg
Steckdose im Korb: ja
Führerscheinklasse: BE oder 3


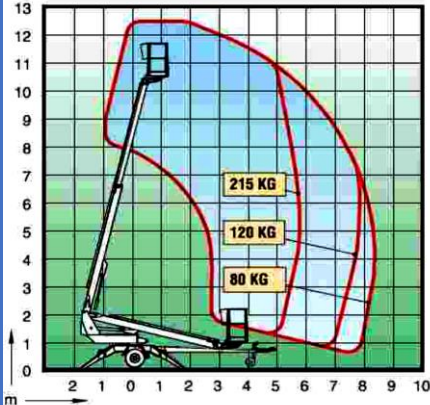



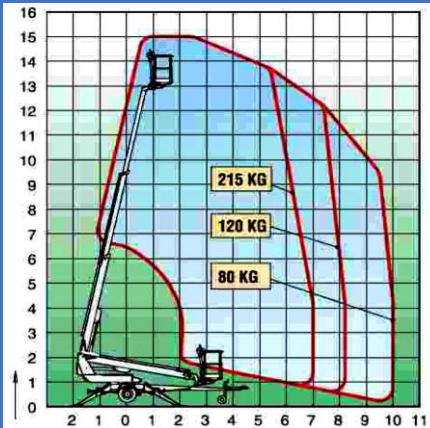
Stromerzeuger


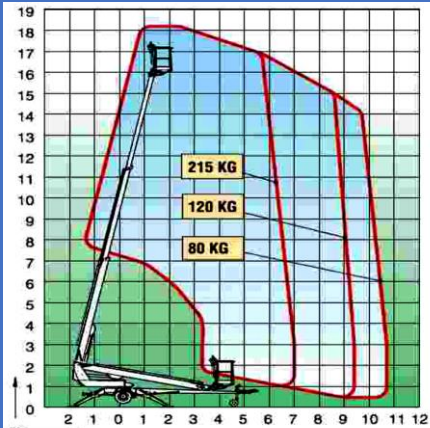
220-230 Volt - 10 Ampere 7,0kW


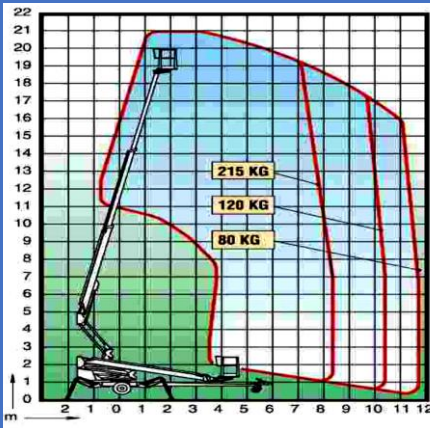
Versicherung: Maschinenbruch mit Selbstbeteiligung max. 2500,00€ zzgl. MwSt., je Schadensfall
Es gelten unsere "Allgemeinen Bedingungen der Firma Arbeitsbühnenverleih Winzer KG"
hier erhältlich. Preise auf Anfrage.
Gerichtsstand Leverkusen



Technische Daten 1250 T 	Transportabmessung: Länge: 6,80m Breite: 1,65m Höhe: 1,98m		
	Arbeitsbereich: max. Arbeitshöhe: 12,50m max. seitliche Reichweite: 8,30m bei 80 kg Schwenkbereich: endlos Schwenkbarer Korb: 2 x 45° max. Korblast: 215 kg (2 Personen) Korbmaß: 1,30m x 0,70m x 1,10m Abstützbreite: 4,15m hydraulisch	Sonstiges: Zulässiges Gesamtgewicht: 1.450 kg Steckdose im Korb: ja Führerscheinklasse: BE oder 3	
Eigener Fahrtrieb bis 25% Steigung auf Wunsch stromunabhängiger Antrieb			

Technische Daten 1500 T 	Transportabmessung: Länge: 6,35m Breite: 1,78m Höhe: 2,00m		
	Arbeitsbereich: max. Arbeitshöhe: 15,00m max. seitliche Reichweite: 10,00m bei 80 kg Schwenkbereich: endlos Schwenkbarer Korb: 2 x 45° max. Korblast: 215 kg (2 Personen) Korbmaß: 1,30m x 0,70m x 1,10m Abstützbreite: 4,30m hydraulisch	Sonstiges: Zulässiges Gesamtgewicht: 1.620 kg Steckdose im Korb: ja Führerscheinklasse: BE oder 3	
Eigener Fahrtrieb bis 25% Steigung auf Wunsch stromunabhängiger Antrieb			

Technische Daten 1800 T 	Transportabmessung: Länge: 7,35m Breite: 1,78m Höhe: 2,00m		
	Arbeitsbereich: max. Arbeitshöhe: 18,00m max. seitliche Reichweite: 10,70m bei 80 kg Schwenkbereich: endlos Schwenkbarer Korb: 2 x 45° max. Korblast: 215 kg (2 Personen) Korbmaß: 1,30m x 0,70m x 1,10m Abstützbreite: 4,30m hydraulisch	Sonstiges: Zulässiges Gesamtgewicht: 1.840 kg Steckdose im Korb: ja Führerscheinklasse: BE oder 3	
Eigener Fahrtrieb bis 25% Steigung auf Wunsch stromunabhängiger Antrieb			

Technische Daten 2100 XT 	Transportabmessung: Länge: 7,88m Breite: 1,92m Höhe: 2,18m		
	Arbeitsbereich: max. Arbeitshöhe: 21,00m max. seitliche Reichweite: 11,70m bei 80 kg Schwenkbereich: endlos Schwenkbarer Korb: 2 x 45° max. Korblast: 215 kg (2 Personen) Korbmaß: 1,30m x 0,70m x 1,10m Abstützbreite: 4,35m hydraulisch	Sonstiges: Zulässiges Gesamtgewicht: 2.375 kg Steckdose im Korb: ja Führerscheinklasse: BE oder 3	
Eigener Fahrtrieb bis 25% Steigung durch Dieselmotorantrieb			