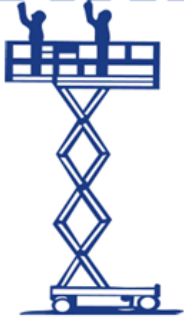


# ARBEITSBÜHNENVERLEIH

## WINZER KG



Reuschenberger Str. 51-55 · 51379 Leverkusen-Opladen  
Telefon 0 21 71/10 56 · Telefax 0 21 71/2 97 73  
[www.winzer-lift.de](http://www.winzer-lift.de)



Mit Sicherheit HOCH HINAUS

## Technische Daten

### Rino // GTD18-250



#### Rino // GTD18-250

##### Transportabmessung:

Länge min./max.:	5,27m / 7,17m
Breite:	2,29m
Höhe:	2,56m

##### Arbeitsbereich:

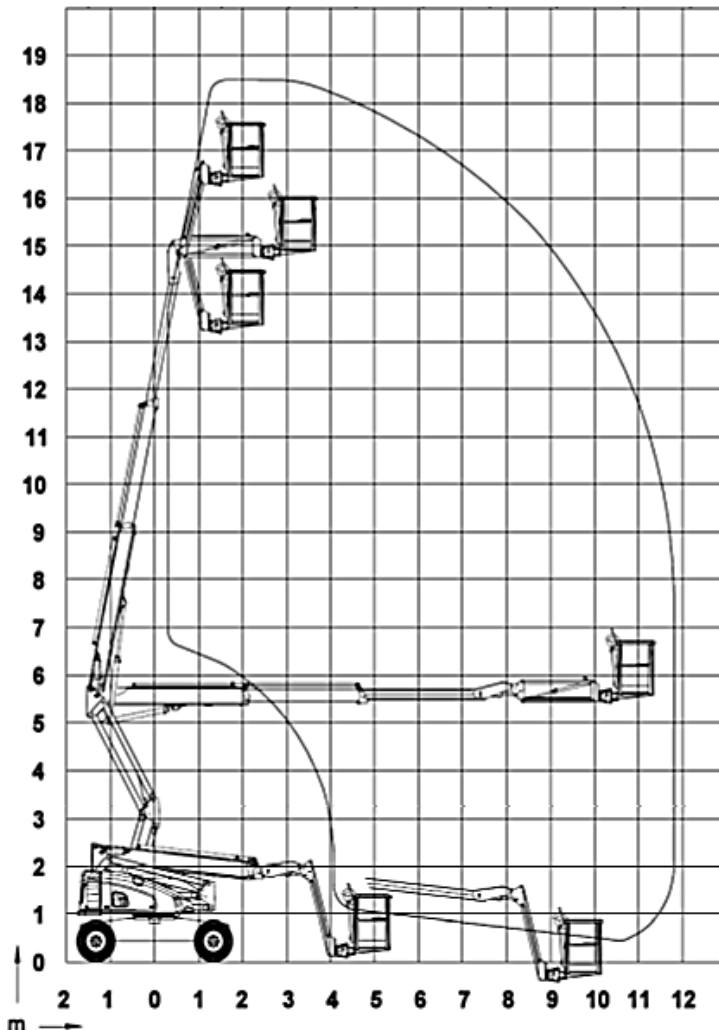
max. Arbeitshöhe:	18,50m
max. Plattformhöhe:	16,50m
max. seitliche Reichweite:	11,70m
Schwenkbereich:	endlos
Korbschwenkbereich:	2 x 90°
Hubwinkel des Rüssels:	2 x 75°
max. Korb last:	250kg
Personen im Korb:	max.2

##### Korb maß:

Länge:	1,80m
Breite:	0,80m
Höhe:	1,10m

##### Sonstiges:

Zulässiges Gesamtgewicht:	8000kg
Steckdose im Korb:	ja
Steigfähigkeit:	45%
Fahrgeschwindigkeit angehoben:	<2,5km/h
Fahrgeschwindigkeit abgesenkt:	6,0km/h
Antrieb:	Diesel
Schrägstand max.:	5°
Vierradantrieb, Pendelachse, geschäumte Reifen	
Alle technischen Daten sind ca. Angaben - Irrtümer vorbehalten	



Versicherung: Maschinenbruch mit Selbstbeteiligung max. € 3500,00 zzgl. MwSt., je Schadenfall.

Es gelten unsere „Allgemeinen Bedingungen der Firma Arbeitsbühnenverleih Winzer KG“ hier erhältlich, Preise auf Anfrage.