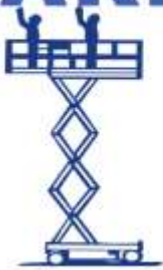


# ARBEITSBÜHNENVERLEIH WINZER KG

Reuschenberger Str. 51-55 · 51379 Leverkusen-Opladen  
Telefon 0 21 71/10 56 · Telefax 0 21 71/2 97 73  
www.winzer-lift.de

Mit Sicherheit **HOCH HINAUS**



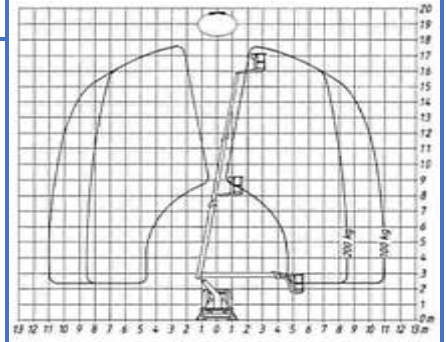
## LKW-SELBSTFAHRER-ARBEITSBÜHNEN

selbst fahren • selbst bedienen • sicher arbeiten • geringe Kosten • große Leistung

### Technische Daten TL 180



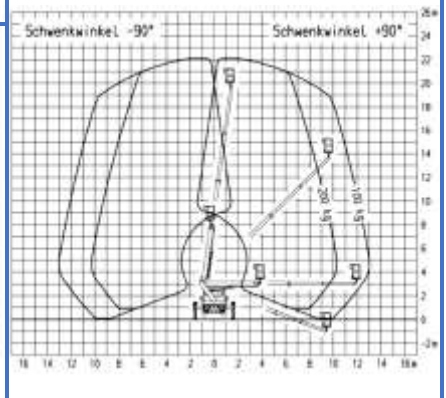
<b>Transportabmessung:</b> Länge: 8,70m Breite: 2,01m Höhe: 3,26m	
<b>Arbeitsbereich:</b>	
max. Arbeitshöhe:	18,00m
max. seitliche Reichweite:	11,00m bei 100 kg
Schwenkbereich:	2 x 215°
Schwenkbarer Korb:	2 x 45°
max. Korblast:	200 kg (2 Personen)
Korbmaß:	L: 1,20m B: 0,68m H: 1,15m
Abstützbreite:	zweiseitig 2,70m
<b>Sonstiges:</b>	
Zulässiges Gesamtgewicht:	3.490 kg
Steckdose im Korb:	nein
Führerscheinklasse:	B oder 3



### Technische Daten TB 220



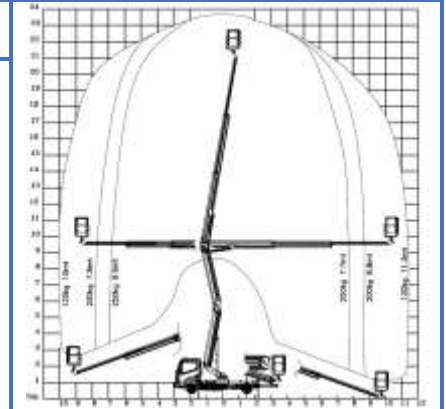
<b>Transportabmessung:</b> Länge: 7,20m Breite: 2,12m Höhe: 3,00m	
<b>Arbeitsbereich:</b>	
max. Arbeitshöhe:	22,10m
max. seitliche Reichweite:	14,00m bei 100 kg
Schwenkbereich:	2 x 225°
Schwenkbarer Korb:	2 x 45°
max. Korblast:	200 kg (2 Personen)
Korbmaß:	Länge: 1,40m Breite: 0,70m
Zulässige Aufstellneigung:	(unter Einschränkungen) 5°
volle Abstützbreite:	vorne: 3,48m hinten: 3,28m
einseitige Abstützbreite:	vorne: 2,75m hinten: 2,65m
Abstützung Fzg.-Profil:	vorne: 2,12m hinten: 2,12m
<b>Sonstiges:</b>	
Zulässiges Gesamtgewicht:	3.490 kg
Steckdose im Korb:	220V / 16A
Führerscheinklasse:	B oder 3



### Technische Daten RS 240



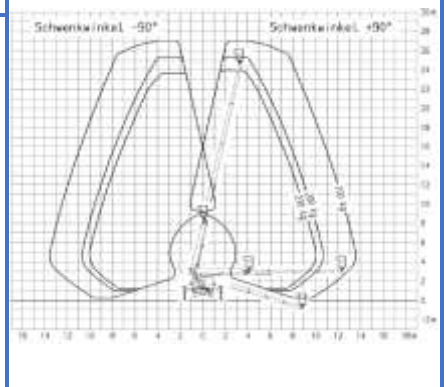
<b>Transportabmessung:</b> Länge: 6,91m Breite: 2,13m Höhe: 2,56m	
<b>Arbeitsbereich:</b>	
max. Arbeitshöhe:	23,60m
max. seitliche Reichweite:	11,40m bei 120 kg
Schwenkbereich:	2 x 220°
Schwenkbarer Korb:	2 x 80°
max. Korblast:	250 kg (2 Personen)
Korbmaß:	Länge: 1,30m Breite: 0,70m
Zulässige Aufstellneigung:	(unter Einschränkungen) 6°
volle Abstützbreite:	vorne: 3,03m hinten: 2,13m
<b>Sonstiges:</b>	
Zulässiges Gesamtgewicht:	3.490 kg
Steckdose im Korb:	220V / 16A
Führerscheinklasse:	B oder 3



### Technische Daten TB 270



<b>Transportabmessung:</b> Länge: 6,75m Breite: 2,10m Höhe: 3,00m	
<b>Arbeitsbereich:</b>	
max. Arbeitshöhe:	27,00m
max. seitliche Reichweite:	14,80m bei 100 kg
Schwenkbereich:	2 x 225°
Schwenkbarer Korb:	2 x 90°
max. Korblast:	230 kg (2 Personen)
Korbmaß:	Länge: 1,40m Breite: 0,70m
Zulässige Aufstellneigung:	(unter Einschränkungen) 5°
volle Abstützbreite:	vorne: 3,52m hinten: 3,33m
einseitige Abstützbreite:	vorne: 2,82m hinten: 2,72m
Abstützung Fzg.-Profil:	vorne: 2,10m hinten: 2,10m
<b>Sonstiges:</b>	
Zulässiges Gesamtgewicht:	3.490 kg
Steckdose im Korb:	220V / 16A
Führerscheinklasse:	B oder 3



## Technische Daten TBR 250



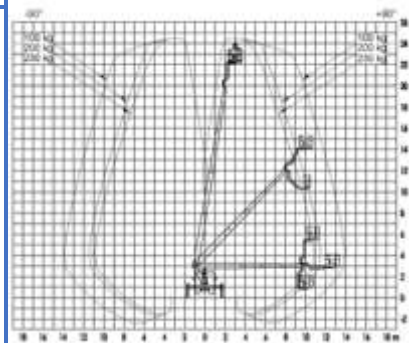
**Transportabmessung:**  
Länge: 6,97m Breite: 2,21m Höhe: 3,00m

### Arbeitsbereich:

max. Arbeitshöhe: 24,50m  
max. seitliche Reichweite: 16,50m bei 100 kg  
Schwenkbereich: 2 x 225°  
Schwenkbarer Korb: 2 x 90°  
max. Korblast: 230 kg (2 Personen)  
Korbmaß: Länge: 1,40m Breite: 0,70m  
Zulässige Aufstellneigung: (unter Einschränkungen) 5°  
volle Abstützbreite: vorne: 3,66m hinten: 3,50m  
einseitige Abstützbreite: vorne: 2,93m hinten: 2,85m  
Abstützung Fzg.-Profil: vorne: 2,21m hinten: 2,21m

### Sonstiges:

Zulässiges Gesamtgewicht: 3.490 kg  
Steckdose im Korb: 220V / 16A  
Führerscheinklasse: B oder 3



## Technische Daten TBR 260



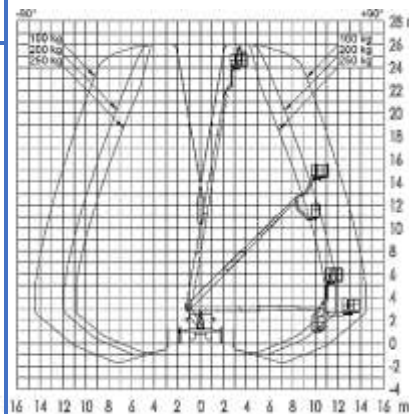
**Transportabmessung:**  
Länge: 7,86m Breite: 2,34m Höhe: 3,06m

### Arbeitsbereich:

max. Arbeitshöhe: 26,00m  
max. seitliche Reichweite: 17,00m bei 100 kg  
Schwenkbereich: 2 x 225°  
Schwenkbarer Korb: 2 x 90°  
max. Korblast: 250 kg (2 Personen)  
Korbmaß: Länge: 1,40m Breite: 0,70m  
Zulässige Aufstellneigung: (unter Einschränkungen) 5°  
volle Abstützbreite: vorne: 3,85m hinten: 3,78m  
einseitige Abstützbreite: vorne: 3,10m hinten: 3,06m  
Abstützung Fzg.-Profil: vorne: 2,34m hinten: 2,34m

### Sonstiges:

Zulässiges Gesamtgewicht: 3.490 kg  
Steckdose im Korb: 220V / 16A  
Führerscheinklasse: B oder 3



## Technische Daten TVT 300



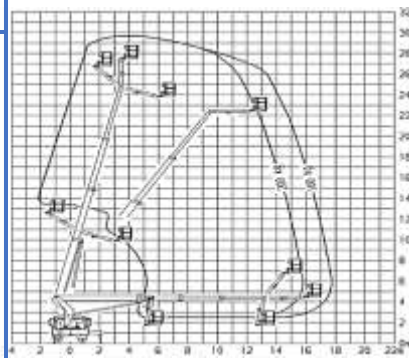
**Transportabmessung:**  
Länge: 7,50m Breite: 2,50m Höhe: 3,45m

### Arbeitsbereich:

max. Arbeitshöhe: 30,00m  
max. seitliche Reichweite: 19,50m bei 100 kg  
Schwenkbereich: 2 x 225°  
Schwenkbarer Korb: 2 x 45°  
max. Korblast: 200 kg (2 Personen)  
Korbmaß: L: 1,40m B: 0,70m H: 1,15m  
volle Abstützbreite: vorne: 4,36m hinten: 4,39m  
einseitige Abstützbreite: vorne: 3,42m hinten: 3,45m  
Abstützung Fzg.-Profil: vorne: 2,50m hinten: 2,50m

### Sonstiges:

Zulässiges Gesamtgewicht: 7.490 kg  
Steckdose im Korb: 220V / 16A  
Führerscheinklasse: C1 oder 3



## Technische Daten T330



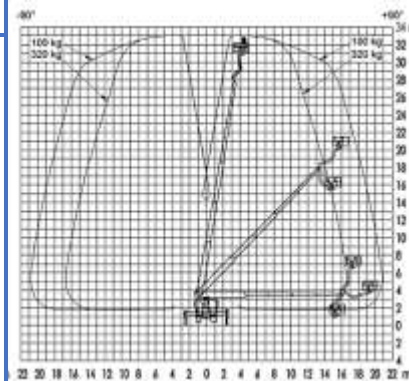
**Transportabmessung:**  
Länge: 8,83m Breite: 2,54m Höhe: 3,58m

### Arbeitsbereich:

max. Arbeitshöhe: 33,00m  
max. seitliche Reichweite: 21,20m bei 100 kg  
Schwenkbereich: 2 x 250°  
Schwenkbarer Korb: 2 x 90°  
max. Korblast: 320 kg (3 Personen)  
Korbmaß: Länge: 1,70m Breite: 0,86m  
volle Abstützbreite: vorne: 5,30m hinten: 5,12m  
einseitige Abstützbreite: vorne: 3,95m hinten: 3,85m  
Abstützung Fzg.-Profil: vorne: 2,54m hinten: 2,54m

### Sonstiges:

Zulässiges Gesamtgewicht: 7.490 kg  
Steckdose im Korb: 220V / 16A  
Führerscheinklasse: C1 oder 3



## Technische Daten T470



**Transportabmessung:**  
Länge: 10,66m Breite: 2,55m Höhe: 3,85m

### Arbeitsbereich:

max. Arbeitshöhe: 47,00m  
max. seitliche Reichweite: bis zu 32,00m bei 100 kg  
Schwenkbereich: 2 x 250°  
Schwenkbarer Korb: 2 x 90°  
max. Korblast: 500 kg (5 Personen)  
Korbmaß: L: 2,30m-3,60m B: 0,90m H: 1,15m  
von min. 2,78m bis max. 8,00m

### Sonstiges:

Zulässiges Gesamtgewicht: 18.000 kg  
Steckdose im Korb: 220V / 16A  
Führerscheinklasse: C oder 2

