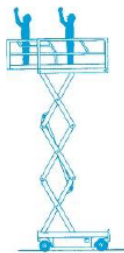


ARBEITSBÜHNENVERLEIH

WINZER KG

Reuschenberger Str. 51-55 -- 51379 Leverkusen - Opladen
Telefon 02171/10 56 · Telefax 02171/2 97 73
www.winzer-lift.de

Mit Sicherheit HOCH HINAUS

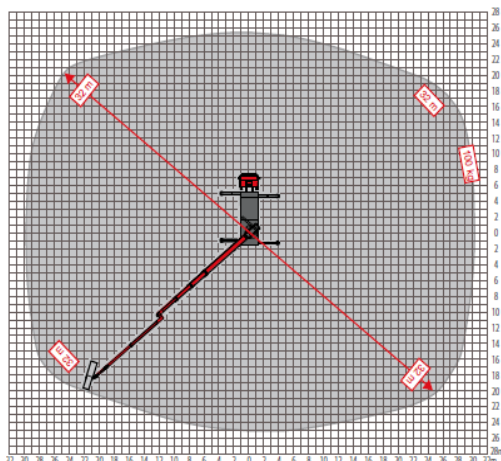
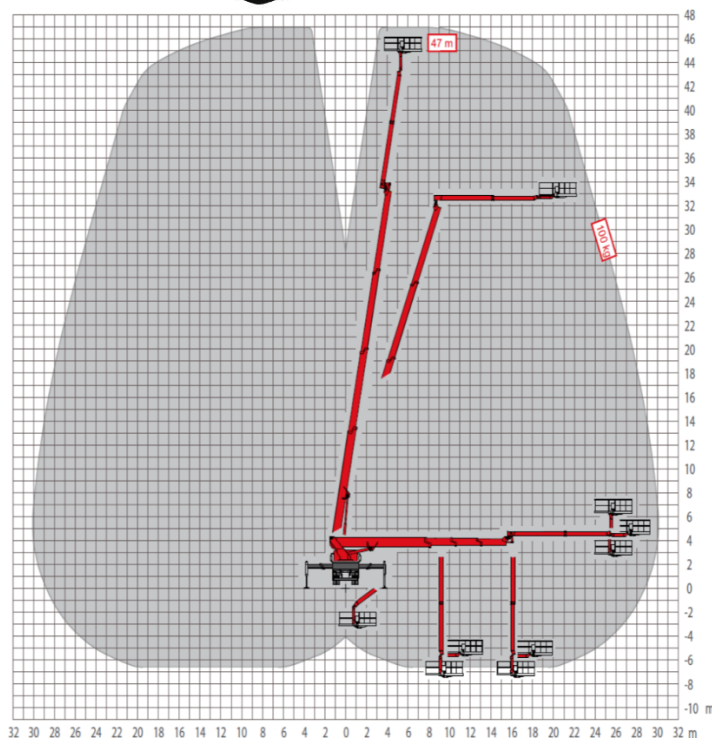


Technische Daten T 470



LKW-Arbeitsbühne
auf 18t Fahrgestell

der Führerschein Klasse C oder 2



T 470

Transportabmessung:

| | |
|---------|--------|
| Länge: | 10,66m |
| Breite: | 2,55m |
| Höhe: | 3,85m |

Arbeitsbereich:

| | |
|----------------------------|------------------|
| max. Arbeitshöhe: | 47,00m |
| max. Hubhöhe: | 45,00m |
| max. seitliche Reichweite: | 32,00m bei 100kg |
| Drehwinkel des RÜSSEL's®: | 180° |
| Drehwinkel des Oberarms: | 180° |
| Schwenkbereich: | 2x250° |
| Korbschwenkeinrichtung: | 2x90° |
| max. Korb last: | 500kg |
| Personen im Korb: | max.5 |

Korb maß:

| | |
|---------|-------------------|
| Länge: | 2,30m/ max. 3,60m |
| Breite: | 0,90m |

Abstützung:

| | |
|-------------------------------|-----------------|
| Stützkraft: | 150kN / 15000kg |
| Variable Abstützung | von min. 2,78 m |
| dadurch klein im Platzbedarf. | bis max. 8,00 m |
| Zulässige Aufstellneigung: | 1° |

vollvariable Abstützung

Sonstiges:

| | |
|--|----------|
| Steckdose im Korb: | 230V/16A |
| Antriebsart: | Diesel |
| *last, Schwenkwinkel- und ausstattungsabhängig | |
| Ruthmann Liftup System | |
| Alle technischen Daten sind ca. Angaben - Irrtümer vorbehalten | |

Alle LKW müssen nach Mietung wieder vollgetankt werden.

Versicherung: Maschinenbruch mit Selbstbeteiligung max. € 3500,00 zzgl. MwSt., je Schadenfall.

Es gelten unsere „Allgemeinen Bedingungen der Firma Arbeitsbühnenverleih Winzer KG“ hier erhältlich, Preise auf Anfrage.